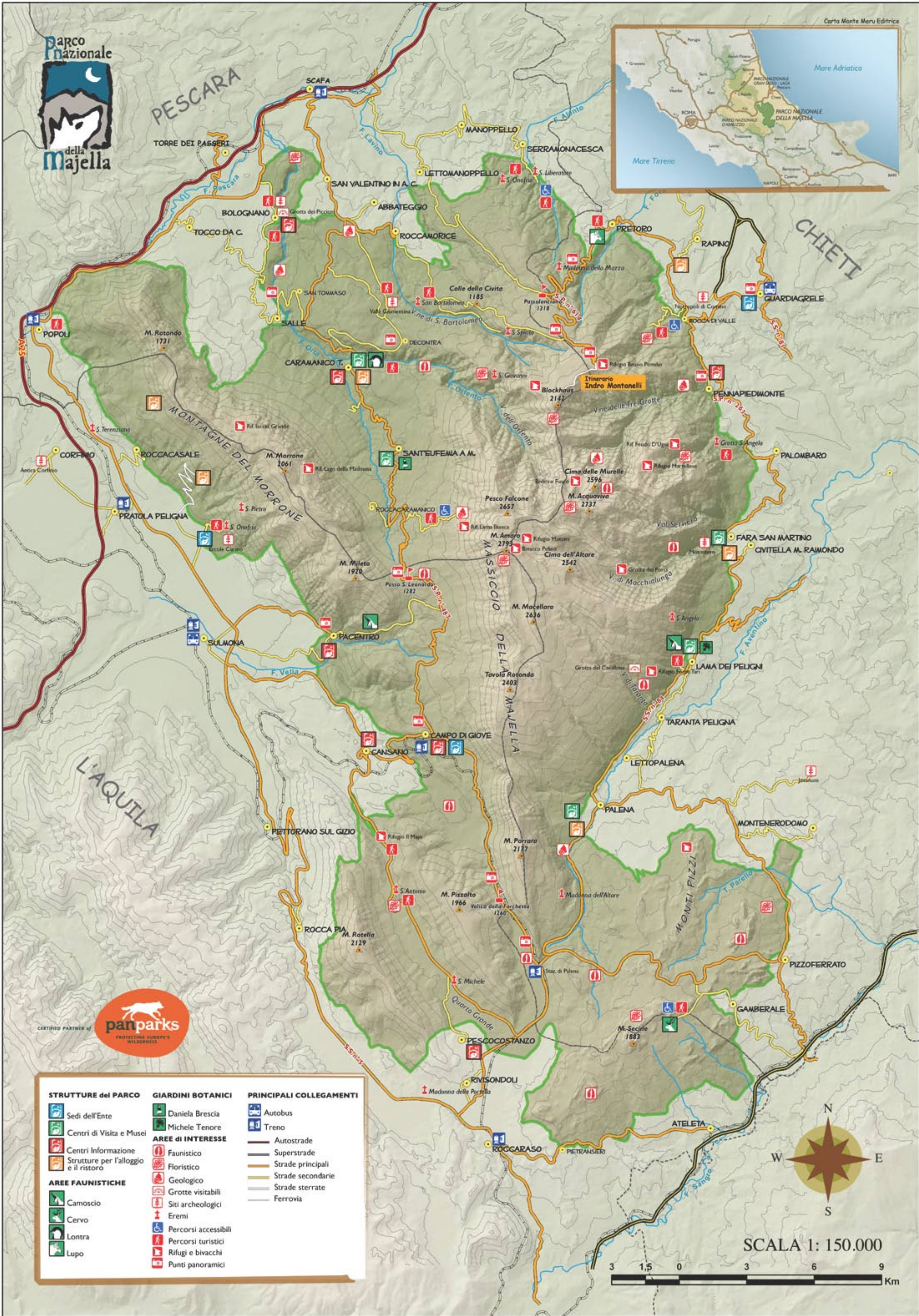




Dir. ROMA

Elaborazione Cartografica: Elena Liberatoscioli, Mariano Spersa
 Dati Base Ente P.N.M. / Regione Abruzzo



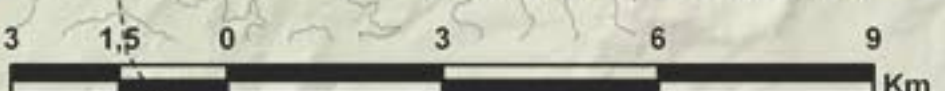
Dir. ADRIATICA



| STRUTTURE del PARCO | GIARDINI BOTANICI | PRINCIPALI COLLEGAMENTI |
|---------------------------------------|--------------------------|-------------------------|
| Sedi dell'Ente | Daniela Brescia | Autobus |
| Centri di Visita e Musei | Michele Tenore | Treno |
| Centri Informazione | AREE di INTERESSE | Autostrade |
| Strutture per l'alloggio e il ristoro | Faunistico | Superstrade |
| AREE FAUNISTICHE | Floristico | Strade principali |
| Camoscio | Geologico | Strade secondarie |
| Cervo | Grotte visitabili | Strade sterrate |
| Lontra | Siti archeologici | Ferrovia |
| Lupo | Eremi | |
| | Percorsi accessibili | |
| | Percorsi turistici | |
| | Rifugi e bivacchi | |
| | Punti panoramici | |



SCALA 1: 150.000



Dir. NAPOLI